

7 класс
КАЛЕНДАРНО-ТЕМАТИЧЕСКОЕ ПЛАНИРОВАНИЕ
ПО БИОЛОГИИ
2022/2023 учебный год

Базовый учебник - «Биология. Многообразие живых организмов» 7 класс. 2009 год. Авторы: В.Б.Захаров, Н.И.Сонин.

Учитель: Коякова Е.Н.

КАЛЕНДАРНО-ТЕМАТИЧЕСКОЕ ПЛАНИРОВАНИЕ ПО биологии 7 класс (очно-заочная форма обучения) 2022-2023 уч.год

№№	Тема	Колич. часов	Форма изучения		Дата	Дом. задание
			Аудит.	Самост.		
I четверть						
1	Мир живых организмов. Уровни организации жизни. Основные положения эволюционного учения Ч. Дарвина. Систематика.	1		1	06.09	5-12
2	Многообразие, особенности строения и происхождение прокариотических организмов.	1		1	13.09	Повторить 11-20 21-25
3	Царство Грибы. Общая характеристика . Л.р.№ 1 «Строение плесневого гриба мукоора» и № 2 «Строение плодового тела шляпочного гриба»	1	1		20.09	Стр.26-32
4	Отдел Лишайники. Л.р.№ 3 «Строение Лишайника»	1		1	27.09	Стр.32
5	Общая характеристика растений. Тестирование по темам. Грибы, Лишайники	1	1		04.10	Стр. 26-37
6	Низшие растения. Отдел Водоросли . Л.р. № 4 «Строение спирогиры» Высшие споровые растения. Отдел Моховидные. Л.р. № 5 «Строение сфагнума» и № 6 «Строение кукушкина льна» Отдел Плауновидные. Отдел Хвощевидные. Отдел Папоротниковидные. Л.р. № 7 «Строение хвоща », № 8 «Строение папоротника»	1		1	11.10	Стр.40-47 Стр.50-61
7	Тестирование по темам Высшие споровые растеия.	1	1		18.10	Стр.50-61

	<p>Высшие споровые растения. Отдел Моховидные. Л.р. № 5 «Строение сфагнума» и № 6 «Строение кукушкина льна» Отдел Плауновидные. Отдел Хвощевидные.</p> <p>Отдел Папоротниковидные. Л.р. № 7 «Строение хвоща », № 8 «Строение папоротника»</p>					
8	<p>Отдел Моховидные. Л.р. № 5 «Строение сфагнума» и № 6 «Строение кукушкина льна» Отдел Плауновидные. Отдел Хвощевидные.</p> <p>Отдел Папоротниковидные. Л.р. № 7 «Строение хвоща », № 8 «Строение папоротника»</p>	1		1	25.10	Повторение 50-61
Итого за I четверть 8 часов (3- аудиторно, 5- самостоятельно)						
II четверть						
9	<p>Высшие семенные растения. Отдел Голосеменные. Л.р. № 9 «Строение мужских и женских шишек, пыльцы, семян сосны»</p>	1	1		08.11	Стр.66-72
10	<p>Отдел Покрытосеменные (Цветковые) растения. Класс Двудольные. Л.р. № 10 «Строение шиповника»</p>	1		1	15.11	Стр.73-86
11	<p>Класс Однодольные. Л.р. № 11 «Строение пшеницы»</p> <p>Что мы узнали о прокариотах, грибах и растениях</p> <p>К.р. №1 по теме «Царство прокариоты, грибы и</p>	1	1		22.11	Стр.84-85

	растения»					
12	Царство Животные. Общая характеристика.	1		1	29.11	Стр.87
13	Подцарство Одноклеточные, или Простейшие. Л.р.№12 «Строение инфузории туфельки» Классы: Гидроидные	1	1		06.12	Стр.88-97
14	Подцарство Многоклеточные. Тип Кишечнополостные. Классы: Гидроидные	1		1	13.12	Стр.99-109
15	Тестирование о теме Кишечнополостные	1	1		20.12	Стр.99-109
16	Повторение по теме Многоклеточные.				27.12	
	Итого за 2 четверть 8 часов		4	4		
III четверть						
17	Тип Плоские черви. Л.р.№13 «Жизненные циклы печёночного сосальщика и бычьего цепня»	1	1		10.01	Стр.112-116
18	Тип Круглые черви (Нематоды). Л.р.№ 14.Жизненный цикл человеческой аскариды.	1		1	17.01	Стр.119-130
19	Тип Кольчатые черви. Л.р.№15 «Внешнее строение дождевого червя» Тестирование по теме Плоские и Круглые черви.	1	1		24.01	Стр.112-130
20	Тип Моллюски. Л.р.№16 «Внешнее строение моллюсков»	1		1	31.01	Стр.132-140
21	Тип Членистоногие.	1	1		07.02	Стр.144-150

	Класс Ракообразные. Л.р.№17 «Внешнее строение речного рака»					
22	Класс Паукообразные.	1		1	14.02	Стр.151-157
23	Класс Насекомые. Л.р.№18 «Внешнее строение насекомого» К.р.№2 по теме: «Тип Плоские черви, Кольчатые черви, Моллюски, Насекомые» Тип Хордовые:	1	1		21.02	Стр.158
24	Подтип Бесчерепные. Подтип Позвоночные.	1		1	28.02	Стр.12-158 повторение
25	Надкласс Рыбы. Класс Хрящевые рыбы. Л.р.№19 «Особенности внешнего строения рыбы»	1	1		07.03	Стр.176-183
26	Повторение Подтип Позвоночные	1		1	14.03	
	Итого за 3 четверть 10 часов		5	5		
IV четверть						
27	Класс Костные рыбы	1		1	28.03	Стр.185-187
28	Класс Земноводные (Амфибии). Л.р.№20 «Особенности внешнего строения лягушки»	1	1		04.04	Стр.189-199
29	Класс Пресмыкающиеся (Рептилии). Л.р.№21 «Особенности внешнего строения ящерицы»	1		1	11.04	Стр.200-208
30	Класс Птицы. Л.р.№22 «Особенности внешнего строения птицы»	1	1		18.04	Стр.208--222

31	Класс Птицы: экологические группы, роль птиц в природе, жизни человека, его хозяйственной деятельности.	1		1	25.04	Стр.222-227
32	Класс Млекопитающие (Звери). Особенности организации млекопитающих на примере плацентарных. Тестирование по теме Птицы	1	1		02.05	Стр.227-243
33	Подкласс Первозвери. Подкласс Сумчатые. Л.р.№ 23. «Изучение строения млекопитающих.» Что мы узнали о животных. К.р.№3 по теме «Царство животные» Царство Вирусы	1		1	09.05	Стр.243-244
34	Тестирование по теме Млекопитающие	1	1		16.05	Стр.227-243
34	Царство Вирусы			1	23.05	
	Итого за 4 четверть 9 часов		4	5		
	Итого за год 34 часа		16	18		

Ученик должен:

- 1.Знать основные понятия, термины по темам.
- 2.Уметь ответить на вопросы после каждого параграфа
- 3.Выполнить контрольную работу и выслать на электронную почту за неделю до зачетного дня по электронному адрес

koyakov1@yandex.ru

- 4.Быть готовым ответить на вопросы по отработанному материалу в дополнение к тесту

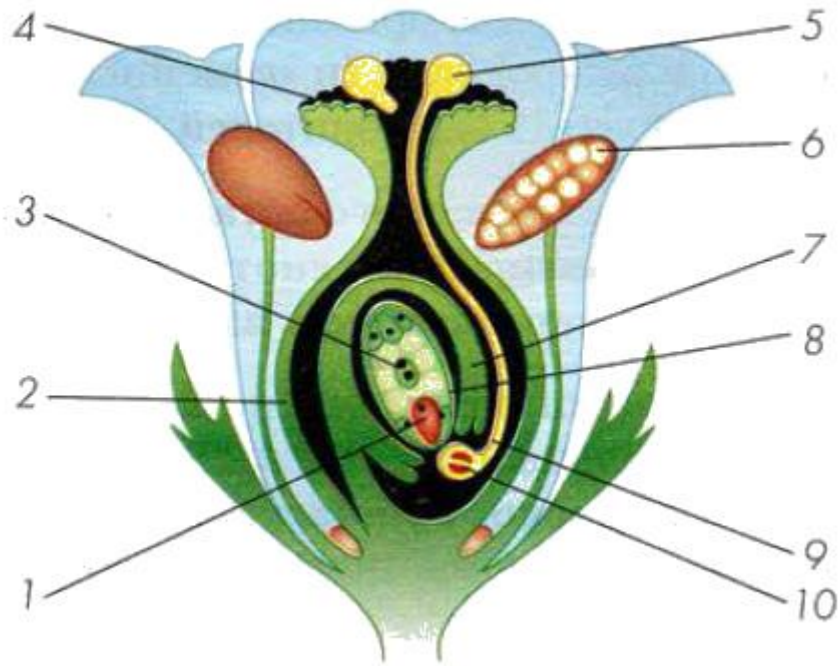
Контрольная работа № 1 (выслать до 12.10)

1. Дай определение понятиям: вид, род, семейство, систематика, популяция, изменчивость, искусственный отбор, борьба за существование
2. Нарисуй разнообразные формы клеток бактерий. Назови их.
3. Составь кластер классификации грибов.
4. Перечисли основные признаки растений.
5. Заполни таблицу:

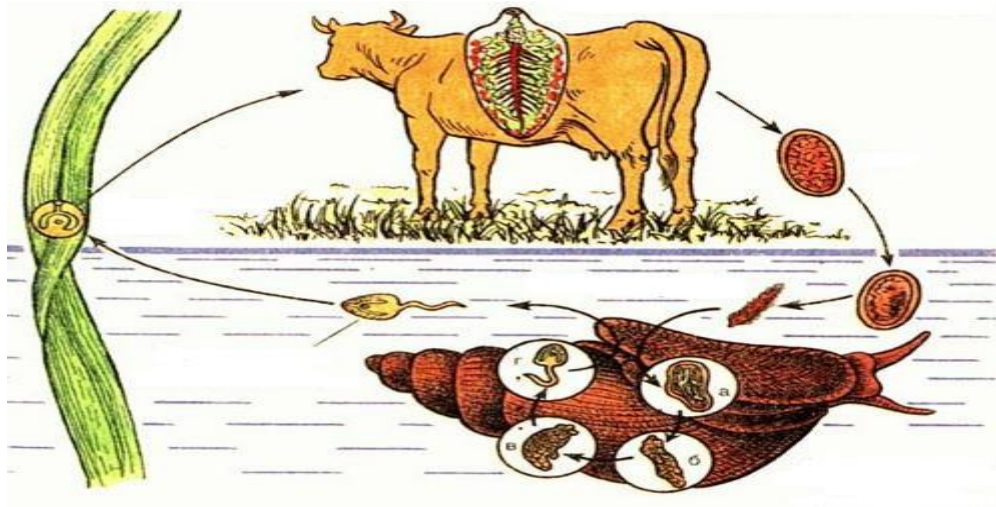
Низшие растения (примеры)	признаки	Высшие растения (примеры)	признаки

Контрольная работа № 2 (выслать до 07.12)

1. Зарисуй строение высшего покрытосеменного растения, обозначь его органы.
2. Подпиши название частей цветка, обозначенных на рисунке. Дай определение процессу, изображенному на нем.



3. Составь рассказ об интересующем тебя растении, зарисуй его.
4. Перечисли основные признаки животных.
5. Охарактеризуй Подцарство Одноклеточные, составь их классификацию в виде кластера.
6. Какой процесс изображен на рисунке, расскажи о нем.



Контрольная работа №3 (выслать до 22.02)

1. Чем отличаются Черепные и Бесчерепные. Приведи примеры названных групп.
2. Сравни системы органов названных групп животных:

Система органов	рыбы	земноводные	пресмыкающиеся
1. кровеносная			
2. пищеварительная			
3. выделительная			
4. дыхательная			
5. половая			

Контрольная работа № 4 (выслать до 04.05)

1. Сравни системы органов названных групп животных:

Система органов	птицы	млекопитающие
1. кровеносная		
2. пищеварительная		
3. выделительная		
4. дыхательная		
5. половая		

2. Расскажи об одном из животных Класса Птицы. Почему ты выбрал именно его?

3. Зарисуй схему строения вируса-бактериофага и сделай подписи к нему. Приведи примеры заболеваний, вызываемых вирусами.