

6класс
КАЛЕНДАРНО-ТЕМАТИЧЕСКОЕ ПЛАНИРОВАНИЕ
ПО БИОЛОГИИ
(ЗАОЧНОЕ ОТДЕЛЕНИЕ)
2023/2024 учебный год

Количество зачетных работ: I полугодие – 2, 2 полугодие-2

Базовый учебник – «Биология. Живой организм» 6 класс. Учебник для общеобразовательных учебных заведений. 2016. Автор: Н.И. Сонин.

Дата	№ зачёта	Содержание	Задание для самоподготовки
19.10	Зачёт №1 ТЕСТ	Строение и свойства живых организмов. Чем живое отличается от неживого. Химический состав клетки. Строение растительной и животной клеток. Деление клетки. Ткани растений и животных. Органы цветковых растений.	6-49
19.12	Зачёт №2 ТЕСТ	Органы цветковых растений. Органы и системы органов животных. Организм как единое целое. Что мы узнали об организме.	50-61
14.03	Зачёт №3 ТЕСТ	Питание и пищеварение. Дыхание. Транспорт веществ в организме. Выделение Обмен веществ и энергии. Скелет – опора организма Движение. Координация и регуляция	62-126
07.05	Зачёт №4 ТЕСТ	Бесполое размножение Половое размножение животных. Рост и развитие Среда обитания. Экологические факторы. Природные сообщества. Цепи питания	127-173

Ученик должен:

1. Знать основные понятия, термины по темам.
2. Уметь ответить на вопросы после каждого параграфа
3. Выполнить контрольную работу и отправить ее для проверки не позднее чем за неделю до зачетного дня.

Контрольная работа № 1 (выслать до 12.10)

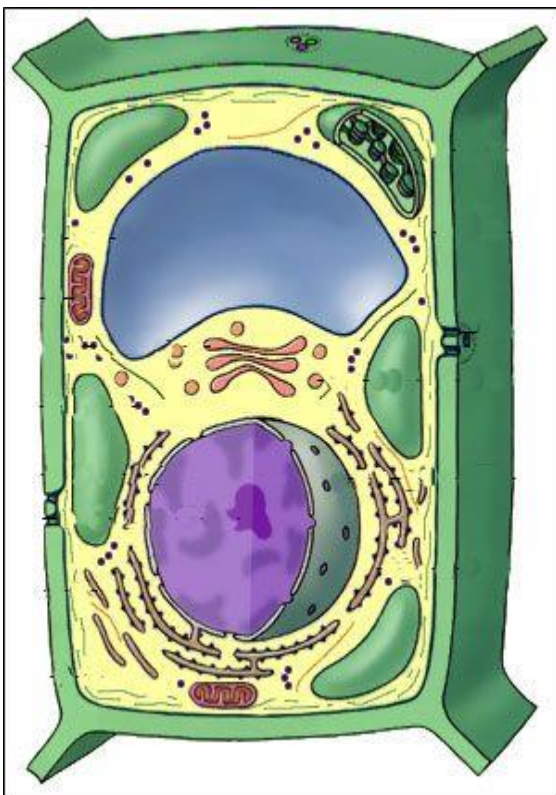
1. Перечисли признаки живого и охарактеризуй их.

2. Составь кластер «Химический состав клетки»

3. Заполни таблицу «Ткани растений и животных и их функции»

Тип ткани	Особенность ее строения	Функции ткани

4. Обозначь на рисунке части клетки



5. Зарисуй семена растений и обозначь их части, чем они отличаются?

Контрольная работа № 2 (выслать до 07.12)

1. Дай определение понятиям: орган, система органов.

2. Изобрази схему, показывающую взаимосвязь частей организма.

3. Заполни таблицу:

Система органов	Состав системы	Функции системы

4. Докажи, что животное – целостный организм.

5. Объясни, как влияет на растение повреждение стебля.

Контрольная работа № 3 (выслать до 22.02)

1. Дай определения понятиям обмена веществ, инстинкт.

2. Чем отличается движение растений от движения животных?

3. Изобрази схему «Обмен веществ и энергии»

4. Каково строение нервной системы?

5. Заполни таблицу: «Состав и функции частей нервной системы»

Часть нервной системы	местоположение	функции

Контрольная работа № 3 (выслать до 09.05)

1. Заполни таблицу:

способ размножения	Особенности способа	Примеры живых организмов, размножающихся данным способом

2. Назови стадии зародышевого развития организмов, охарактеризуй их.

3. Составь кластер «Экологические факторы среды»

4. Дай определение понятиям: среда обитания, сообщество, потребители, разрушители, производители.

5. Составь цепь питания лиственного леса.

Учитель Коякова Е.Н. koyakov1@yandex.ru

Демоверсии контрольных работ

Контрольная работа по биологии за I четверть в 6 классе

Критерии оценивания теста.

Все задания разделены по уровням сложности.

Часть А (с 1 по 16) - задания базового уровня. К каждому заданию приводятся варианты ответов, из которых только один верный. За верное выполнение каждого такого задания выставляется по 1 баллу.

Часть В. (В1 , В2) Задания повышенного уровня направлены на проверку освоения учащимися более сложного содержания. Они содержат задания на установление соответствия. За правильное выполнение задания В1,2 – 4 балла. За каждую допущенную ошибку минус 1 балл.

Задание части С (С1, С2) включает задание со свободным ответом. За верное выполнение каждого задания выставляется по 3 балла.

Система оценивания выполненной тестовой работы (шкала перевода в оценку):

Максимальное количество баллов за работу – 26.

Оценка «2» ставится, если учащийся набрал менее 33% от общего числа баллов

Оценка «3» - если набрано от 33% до 56% баллов

Оценка «4» - если ученик набрал от 57% до 85% баллов

Оценка «5» - если ученик набрал свыше 86% баллов

Оценка «2»	Оценка «3»	Оценка «4»	Оценка «5»
Менее 9 баллов	От 9 до 14 баллов	От 15 до 21 баллов	От 22 до 26 баллов

А1. Как называются растения с одной семядолей?

1) однодольные ; 2) однодомные; 3) семенные; 4) покрытосеменные

А2. Многие двудольные растения имеют:

1) мочковатую корневую систему; 3) только придаточные корни;
2) стержневую корневую систему; 4) боковые и придаточные корни.

А3. Как называется зеленый пигмент в листьях растений?

1) меланин; 2) каротин; 3) хлорофилл; 4) хроматин.

А4. В какой зоне корня расположены корневые волоски?

1) проведения;
2) роста;
3) всасывания;
4) деления.

А5. Почка — это

1) часть стебля; 2) зачаточный побег;
3) завязь с семязачатками; 4) черешок и листовая пластинка.

А6. Питательные вещества семени пшеницы находятся в

1) корешке; 2) семядоле; 3) эндосперме; 4) семенной кожуре.

А7. Как называется плотный покров семени?

1) кожица; 2) кожа; 3) кожух; 4) кожура.

А8. Сложный лист у:

1) шиповника; 2) яблони; 3) дуба; 4) березы.

А9. Сетчатое жилкование листовой пластинки у:

1) пшеницы; 2) лука; 3) ячменя; 4) дуба.

А10. Простой лист у:

1) сирени; 2) каштана; 3) шиповника; 4) акации.

А11. Листорасположение из одного узла друг против друга называется:

1) мутовчатое; 2) очередное;
3) супротивное; 4) все неверно.

А12. Функции листа:

1) газообмен; 2) фотосинтез;
3) испарение; 4) все ответы верны.

А13. Видоизмененные в колючки листья

1) защищают растение от вымерзания;
2) уменьшают испарение и сохраняют влагу в растении;

- 3) улучшают освещенность растения;
- 4) увеличивают скорость передвижения воды в растении.

A14. Корневой чехлик необходим для

- 1) роста корня; 2) защиты корня; 3) всасывания воды;

Часть В

В 1 . Из перечисленных признаков выпишите характерные для класса «Однодольные»:

- А. Две семядоли
- Б. Мочковатая корневая система
- В. Стержневая корневая система
- Г. Дуговое или параллельное жилкование
- Д. Сетчатое жилкование
- Е. Одна семядоля

ЧАСТЬ С. Ответьте письменно на вопрос:

С 1 . Какую функцию выполняет кожица листа?

С 2 . Какую функцию выполняет корень?

С 3 . Какое строение имеет устьице?

Контрольная работа по теме «Строение живых организмов» 6 класс за 2 четверть (демоверсия)

Критерии оценки:

За верное выполнение заданий 1-13 выставляется по 1 баллу.

За выполнение заданий из 2 части по 2 балла.

За выполнение задания С1-С3 может быть выставлено от 0 до 3 баллов.

24-26 баллов – «5»

19 -23 баллов - «4»

13-18 баллов - «3»

0-12 баллов - «2»

Часть I.

1. Клеточное строение имеют:

а) растения; б) все живые организмы; в) животные.

2. Раздражимость характерна:

а) только для растений; б) только для животных; в) для всех живых организмов.

3. Наиболее распространенными элементами в клетках живых организмов являются:

- а) кислород, углерод, азот, водород;
 б) азот, водород, кислород, сера;
 в) углерод, фосфор, водород, кислород.
4. Образование белков происходит в:
 а) митохондриях; б) рибосомах; в) лизосомах; г) клеточном центре.
5. Хлоропласты находятся:
 а) во всех клетках живых организмов; б) во всех клетках растений;
 в) только в зеленых клетках растений; г) только в клетках грибов.
6. Эпителиальная ткань состоит из:
 а) свободно расположенных клеток; б) из клеток, плотно прилегающих друг к другу;
 в) из клеток, соединенных между собой плотным межклеточным веществом.
7. В организме человека больше всего:
 а) жиров; б) углеводов; в) белков; г) воды.
8. Черешок — это часть:
 а) стебля; б) листа; в) побега; г) почки.
9. Зачаточный побег называют:
 а) черешком; б) стеблем; в) цветком; г) почкой.
10. Семена расположены в:
 а) плодах; б) цветках; в) тычинках; г) пестике.
11. Функция пищеварительной системы? А) расщепление пищи и образование витаминов
 Б) расщепление органических веществ с освобождением энергии, В) поглощение веществ из желудка, Г) переваривание пищи и всасывание в кровь.
12. К органам дыхания относятся: А) почки и мочевой пузырь, Б) жабры и трахеи, В) сердце и сосуды, Г) кожа и ноздри.
13. Какая система регулирует деятельность организма с помощью гормонов? А) нервная, Б) эндокринная, В) кровеносная, Г) дыхательная

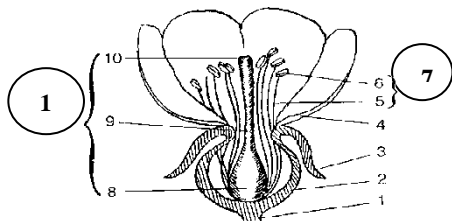
Часть II.

1. Выпишите несколько правильных признаков, которые характерны только для животных клеток:

- 1- клеточный центр
 - 2- клеточная стенка
 - 3- вакуоли с клеточным соком
 - 4- фагоцитоз
 - 5- пластиды
 - 6- центриоли
2. Установите последовательность процессов мейоза:
- 1- гомологичные хромосомы выстраиваются по экватору клетки
 - 2- образуются дочерние клетки с уменьшением хромосом в 2 раза
 - 3- гомологичные хромосомы обмениваются участками
 - 4- следует второе деление
 - 5- пары гомологичных хромосом расходятся к полюсам клетки

Часть III (Дать развернутые ответы)

С1. Что обозначено на рисунке цифрами 1, 2, 3, 4, 7, 11?



- C2. Назовите хищные растения и почему у них появился такой тип питания.
C3. Чем представлена дыхательная система насекомых.

Контрольная работа по биологии 6 класса за 3 четверть (демоверсия)

Критерии оценки:

- За верное выполнение заданий 1-15 выставляется по 1 баллу.
За выполнение заданий В1-В4 по 2 балла.
За выполнение задания С1 может быть выставлено от 0 до 3 баллов.

24-26 баллов – «5»

19 -23 баллов - «4»

13-18 баллов - «3»

0-12 баллов - «2»

Задания уровня А

Выберите один правильный ответ из четырех предложенных

A1. Движение веществ у растений осуществляется:

- 1) по клеткам и сосудам
2) по сосудам и ситовидным трубкам
3) по клеткам, сосудам и ситовидным трубкам
4) по клеткам и ситовидным трубкам

A2. Движение воды и минеральных солей у растений осуществляется:

- 1) по клеткам
2) по клеткам и сосудам
3) по клеткам и ситовидным трубкам
4) по сосудам и ситовидным трубкам

A3. Сократительная вакуоль – это :

- 1) орган выделения
2) органoid выделения пресноводных простейших
3) органoid выделения простейших
4) основной орган выделения

A4. Выделение у позвоночных осуществляется только через:

- 1) почки
2) легкие и почки
3) почки, легкие и кожу
4) легкие и кожу

A5. Теплокровные животные:

- 1) птицы и млекопитающие
2) змеи и лягушки
3) рыбы и лягушки
4) рыбы и черви

A6. Почка относится к системе органов

- 1) выделительной
2) пищеварительной
3) эндокринной
4) кровеносной

A7. Наружный скелет имеют:

- 1) простейшие
2) некоторые простейшие, большинство моллюсков, членистоногие
3) только простейшие и моллюски
4) моллюски и членистоногие

A10. Транспорт веществ у животных осуществляется благодаря

- 1) выделительной системе
2) кровеносной системе
3) эндокринной системе
4) пищеварительной системе

A11. Парным органом выделительной системы является

- 1) нефрон
2) мочеиспускательный канал
3) мочевой пузырь
4) почка

A12. Теплокровными являются

- 1) лягушки
2) ящерицы
3) рыбы
4) птицы

A13. Впервые нервная система появилась у

- 1) плоских червей
червей
- 2) гидры
- 3) позвоночных животных
- 4) кольчатых

A14. Раздражимость характерна

- 1) для всех природных тел
- 2) только для животных
- 3) только для растений
- 4) для всех живых существ

A15. Рефлекс — это

- 1) путь, по которому проводятся нервные импульсы
- 2) место контакта между двумя нейронами
- 3) цепь нейронов, соединяющих рецепторы с мышцами
- 4) ответная реакция на раздражение, осуществляемая при участии нервной системы

Задания уровня В

Выберите три правильных ответа из шести предложенных

В1. К органам выделения животных относятся

- 1) устьеца
- 2) клетки эпидермиса
- 3) нефридии
- 4) почки
- 5) чечевички
- 6) выделительные каналы

В2. К выделительной системе относятся

- 1) почка
- 2) желудок
- 3) кишечник
- 4) легкие
- 5) мочевой пузырь
- 6) мочеточник

В3. К холоднокровным животным относятся

- 1) рыбы
- 2) собаки
- 3) человек
- 4) лягушки
- 5) змеи
- 6) птицы

Установите соответствие между содержанием первого и второго столбцов.

В4. Установите соответствие между организмами и типами их скелета.

ОРГАНИЗМЫ

- А) мидия
- Б) рыба
- В) краб
- Г) жук
- Д) лягушка
- Е) голубь

ТИПЫ СКЕЛЕТА

- 1) внутренний скелет
- 2) наружный скелет

А	Б	В	Г	Д	Е

Задания уровня С

Ответьте на вопрос.

С1. По какой части стебля передвигаются вода, минеральные соли, органические вещества?

Контрольная работа за IV четверть
тема «ОРГАНИЗМ И СРЕДА».

Критерии оценки:

За верное выполнение заданий 1-8 выставляется по 2 балла.

За выполнение задания 9 может быть выставлено от 0 до 8 баллов.

15-16 баллов – «5»

12 -14 баллов - «4»

8-11 баллов - «3»

0-7 баллов - «2»

1. **Что такое экология?**
2. Назовите группы экологических факторов и приведите примеры их действия на организмы.
3. Что такое симбиоз?
4. Что такое природное сообщество?
5. Кто такие производители и какова их роль в сообществе?
6. Что такое цепь питания?
7. Составь цепь питания для водоема (пруда, озера).
8. Какое значение имеет вода для живых организмов?
9. **Какие утверждения верны?** (обосновать правильность суждения).
 1. Каждая цепь питания заканчивается растением.
 2. Разрушители – это растения.
 3. Экосистема – это совокупность организмов трех типов: производителей, потребителей и разрушителей
 4. Экология - это наука о живой природе.