

8 класс
КАЛЕНДАРНО-ТЕМАТИЧЕСКОЕ ПЛАНИРОВАНИЕ
ПО БИОЛОГИИ

(заочное отделение)
2023/2024 учебный год

Количество зачетных работ: I полугодие – 2, II полугодие-2

Базовый учебник — «Биология. Человек» 8 класс. 2009 год.

Учебник для общеобразовательных учебных заведений.

Авторы: Н.И.Сонин, М.Р. Сапин.

Дата	№ зачёта	Содержание	Задание для самоподготовки
19.10	Зачёт №1 ТЕСТ	Место человека в системе органического мира	С.5-11
		История развития знаний о строении и функциях организма человека	С.21-30
		Клеточное строение организма Гуморальная регуляция. Нервная система Строение и функции спинного и головного мозга.	С.31-75
19.12	Зачёт №2 ТЕСТ	Анализаторы.	С.76-99
		Опора и движение	С.100-126
11.03	Зачёт №3 ТЕСТ	Внутренняя среда организма. Транспорт веществ.	С.127-157
		Дыхание.	С.158-170
		Пищеварение. Обмен веществ и энергии	С.171-198199
07.05	Зачёт №4 ТЕСТ	Выделение	С. 199-211
		Размножение Возрастные процессы. Высшая нервная деятельность. Человек и его здоровье	С.212-224 С.225-253 С.254-285

Ученик должен:

- 1.Знать основные понятия, термины по темам.
- 2.Уметь ответить на вопросы после каждого параграфа
- 3.Выполнить контрольную работу и выслать на электронную почту за неделю до зачетного дня.

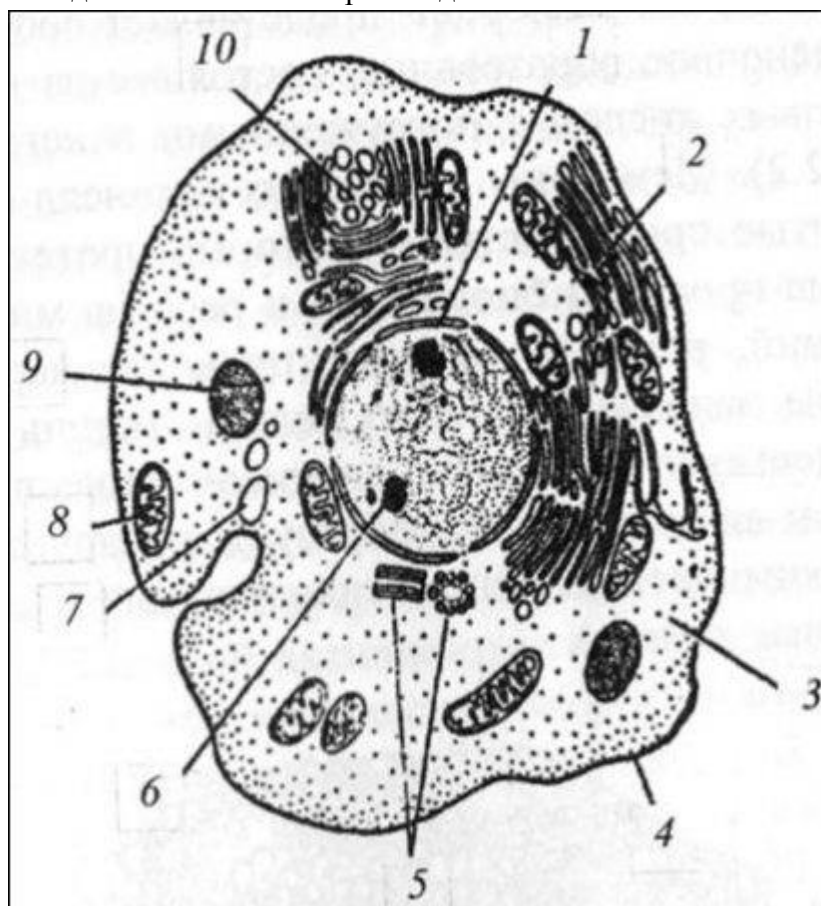
koyakov1@yandex.ru

КОНТРОЛЬНАЯ РАБОТА № 1 (выслать до 12.10)

- 1.Составь классификацию эволюционных групп человека.
- 2.Заполни таблицу «История развития знаний о строении и функций человека»:

Ученый	Период жизни	Его заслуга в развитии знаний о человеке

- 3.Подпишите название органоидов клетки человека



- 4.Сравните серое и белое вещества спинного мозга
- 5.Составь кластер строения нервной системы

КОНТРОЛЬНАЯ РАБОТА № 2 (выслать до 07.12)

1. Заполни таблицу:

Анализатор	Состав анализатора	Его функции

2. Назови основные типы соединения костей и приведи примеры

3. Каково строение кости человека? Зарисуй и обозначь ее части.

4. На какие группы можно разделить скелетные мышцы?

КОНТРОЛЬНАЯ РАБОТА № 3 (выслать до 22.02)

1. Составь кластер, отражающий состав внутренней среды организма.

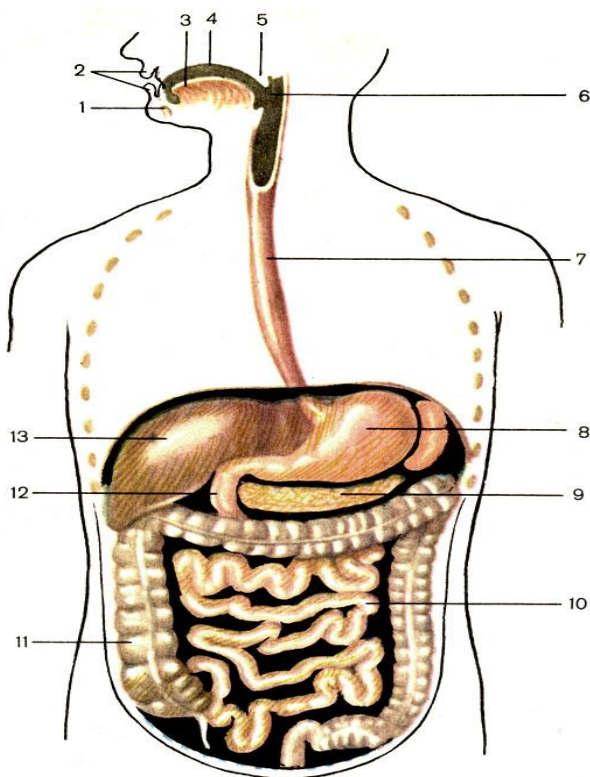
2. Заполни таблицу:

Клетки крови	Где образуются	Особенности их формы и строения	Их функции в организме

3. Почему сердце человека называют «великим тружеником»?

4. Зарисуй схематично дыхательную систему человека и обозначь ее части.

5. Обозначь на рисунке части пищеварительной системы:



КОНТРОЛЬНАЯ РАБОТА №4 (выслать до 16.05)

1. В чем отличие первичной мочи человека и вторичной?

2. Зачем нужна человеку речь? Какие виды речи ты знаешь?

3. Заполни таблицу сравнения условных и безусловных рефлексов:

Условные рефлексы	Безусловные рефлексы

4. Дай характеристику типов темперамента и проиллюстрируй примерами.

Учитель Коякова Е.Н. koyakov1@yandex.ru